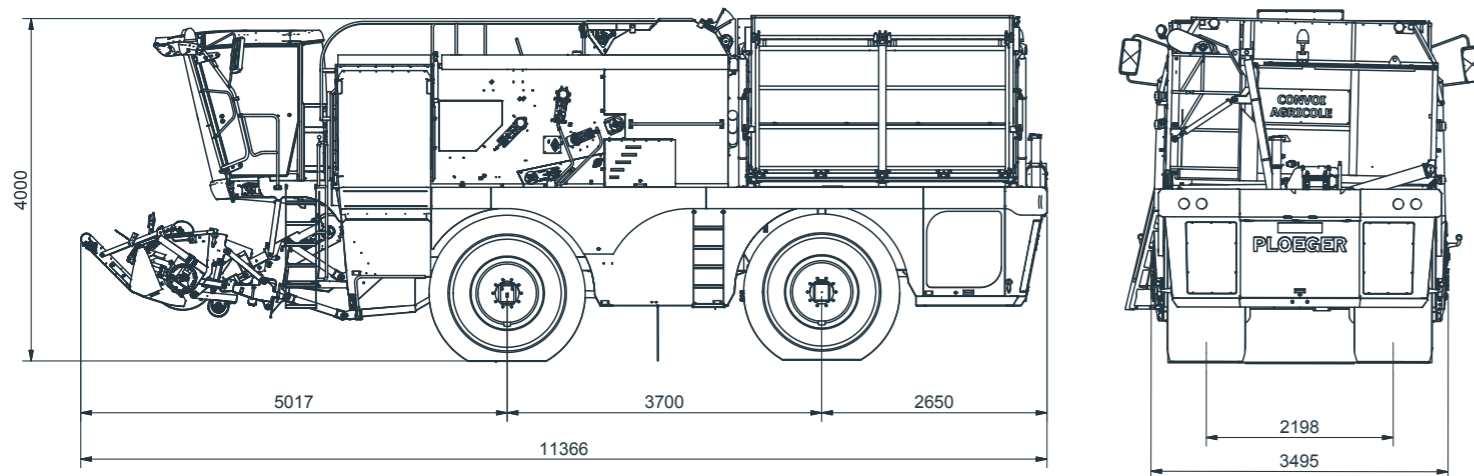


DIMENSIONS



CUEILLEUSE DE HARICOTS AUTOMOTRICE



CARACTÉRISTIQUES STANDARD

Moteur	Type	Scania DC09 (avec AdBlue®)
	Puissance	232 kW (315 CV) à 1.680 tpm
	Cylindrée	9,3 litre
	Nombre de cylindres	5 en ligne
	Refroidissement	liquide
Traction d'entraînement	Entraînement hydrostatique à quatre roues motrices	
Vitesse	Champ	Max. 7 km/h
	Route	Max. 25 km/h
Pneus	Mitas 900/60 R32 SVT 176A8	
Commande	Champ	4 roues directrices, avec direction assistée
	Route	2 roues directrices arrières avec direction assistée
Cueilleur / Alimentation	Largeur de cueillette	3.250 mm
	Nettoyage	3.000 mm Tambour de cueille 16 cadres de cueillette / Convoyeur d'entrée / PCM 600 sur rouleau de terre
Trémie	Contenu	15 m ³
	Hauteur de déchargement	4.520 mm
Contenance du réservoir	Carburant	875 litres
	Huile hydraulique	440 litres
Dimensions	Longueur	11.366 mm
	Largeur	3.495 mm
	Hauteur	4.000 mm
	Largeur de voie	2.198 mm
	Empattement	3.700 mm
Poids (à vide)	20.340 kg	

Toutes les informations mentionnées sont sous réserve d'erreurs d'impression et de modifications éventuelles entre temps.

Contactez-nous sans plus attendre pour plus de renseignements et d'options de construction!

Electronweg 5
4706 PP Roosendaal
Pays-Bas

+31 (0)165 319333

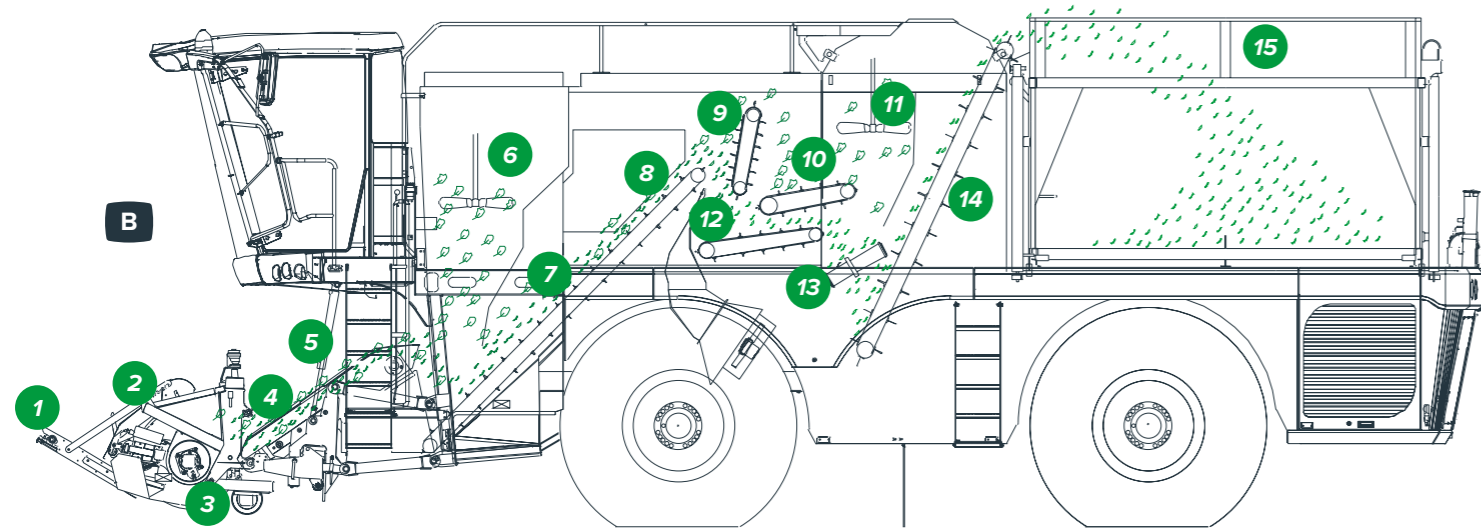
OXBO.COM

BP2140e

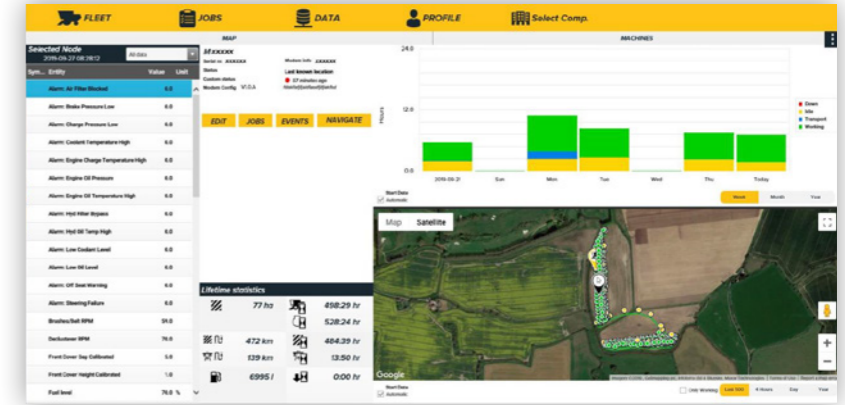
HARICOTS VERT | HARICOTS MANGETOUT

En tant que système de surveillance à distance, FLEETCOMMAND aidera les entreprises à rester informés des opérations en cours de leur flotte, tant du point de vue technique que du point de vue opérationnel avec cette fonction basée sur les données découpées en chantiers. Lorsque la machine envoie des données sur un serveur, les personnes autorisées peuvent accéder à ces données et contrôler ces machines. D'un point de vue technique, en consultant les alarmes, les événements et en visualisant paramètres techniques de la machine.

D'un point de vue technique, en consultant les alarmes, les événements et en visualisant paramètres techniques de la machine. D'un point de vue opérationnel, il peut être utilisé pour suivre les progrès accomplis des chantiers actuels, ou pour analyser l'efficacité sur une saison entière. Nous espérons introduire de plus ample fonctionnalités pour la saison à venir!



12" CC pilot



TRAVAIL DE CUEILLETTE

- 1 Convoyeur d'entrée *Entrée correcte des plantes*
- 2 Pré-découpage *tri de précision en végétaux fins et grossiers*
- 3 Réglage de la hauteur de cueillette *Position flottante et autonettoyant*
- 4 Premier convoyeur d'évacuation



NETTOYAGE

- 5 Premier tambour cueilleur ou récupérateur *en option*
- 6 Première unité d'aspiration *Éliminer la plus grande partie des impuretés*
- 7 Deuxième convoyeur d'évacuation
- 8 Deuxième tambour cueilleur ou récupérateur *en option*
- 9 Convoyeur à hérission *avec capacité de nettoyage accrue grâce à la soufflerie*
- 10 Convoyeur de transfert *Transport des impuretés vers la deuxième unité d'aspiration*
- 11 Deuxième unité d'aspiration *Post nettoyage du produit*



DÉCHARGEMENT

- 12 Troisième convoyeur d'évacuation
- 13 Convoyeurs transversaux
- 14 Quatrième convoyeur d'évacuation
- 15 Trémie

CARACTÉRISTIQUES UNIQUES

- A** Récolte parfaite dans toutes les conditions grâce au design unique du cueilleur
- B** Incroyable capacité de nettoyage sur toute la largeur de la machine
- C** Commande simple et logique pour un confort parfait du conducteur
- D** Moins de détérioration structurelle et minimale la pression au sol
- E** Vidange facile du bunker

