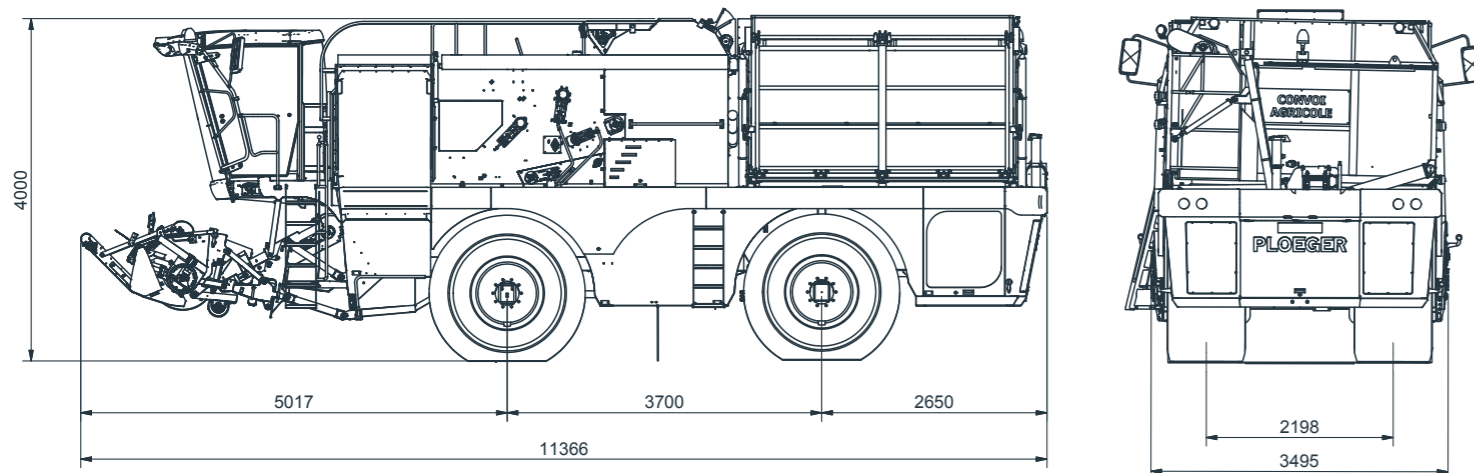


AFMETINGEN



ZELFRIJDENDE BONENPLUKKER



TECHNISCHE SPECIFICATIES

Motor	Type	Scania DC09 (met AdBlue®)
	Vermogen	232 kW (315 pk) bij 1.680 tpm
	Inhoud	9,3 liter
	Aantal cilinders	5 in lijn
	Koeling	vloeistof
Rijtractie	Hydrostatische 4-wielaandrijving	
Snelheid	Veld	Max. 7 km/u
	Weg	Max. 25 km/u
Banden	Mitas 900/60 R32 SVT 176A8	
Besturing	Veld	4-wiel, stuurbekrachtiging
	Weg	2-wiel, achterbesturing met stuurbekrachtiging
Plukelement / Invoer	Plukbreedte	3.250 mm
	Reiniging	3.000 mm
		Haspel 16 pluklijsten / Invoerband / PCM 600 over grondrol
Bunker	Inhoud	15 m ³
	Loshoogte	4.520 mm
Tank inhoud	Brandstof	875 liter
	Hydrauliek olie	440 liter
Afmetingen	Lengte	11.366 mm
	Breedte	3.495 mm
	Hoogte	4.000 mm
	Spoorbreedte	2.198 mm
	Wielbasis	3.700 mm
Gewicht (leeg)	20.340 kg	

Alle vermelde informatie is onder voorbehoud van drukfouten en tussentijdse wijzigingen.

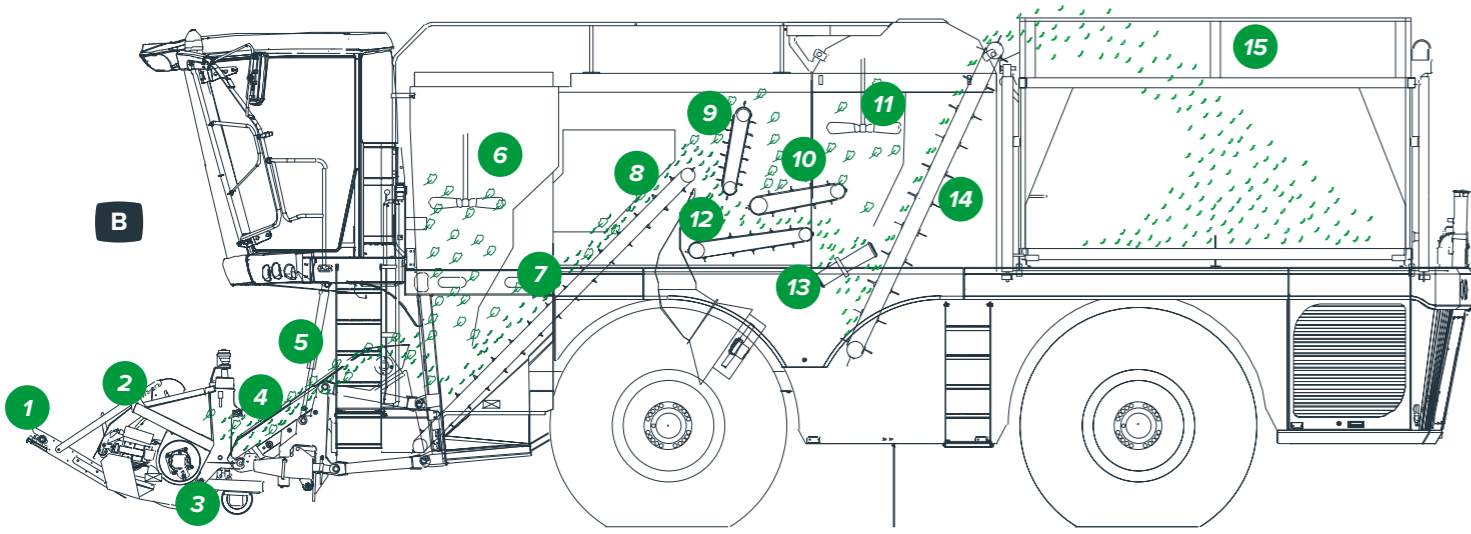
Neem contact met ons op voor meer details en opties in uitvoering!

Electronweg 5
4706 PP Roosendaal
Nederland

+31 (0)165 319333

OXBO.COM

BP2140e



WERKING VAN DE MACHINE

PLUKWERK

- 1 Invoerband *Correcte invoer van de planten*
- 2 Voorkap *Nauwkeurig strippen in fijne en grove gewassen*
- 3 Plukhoogteregeling *Bodemvolgend en zelfreinigend*
- 4 Eerste opvoerband

REINIGING

- 5 Eerste ontroshaspel of recupereerder *optioneel*
- 6 Eerste afzuigunit *Verwijderen van grootste gedeelte van de verontreinigingen*
- 7 Tweede opvoerband
- 8 Tweede ontroshaspel of recupereerder *optioneel*
- 9 Pennenband *met extra reinigingscapaciteit door blazer*
- 10 Doorvoerband *Transport van verontreinigingen naar tweede afzuigunit*
- 11 Tweede afzuigunit *Nareiniging van het product*

LOSSING

- 12 Derde opvoerband
- 13 Dwarsbanden
- 14 Vierde opvoerband
- 15 Bunker

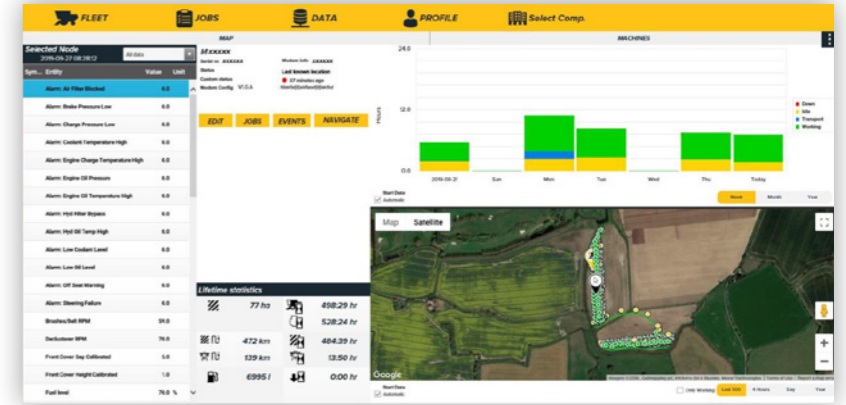


FLEETCOMMAND is een telematicasysteem waarmee bedrijven de machinevloot op afstand kunnen volgen, zowel vanuit technisch als operationeel perspectief op basis van een job gestuurd datasysteem. De machine stuurt data naar een server, waardoor personen met toegangsrechten de data kunnen inzien en de machine op afstand in de gaten kunnen houden.

Vanuit een technisch perspectief kan de machine op afstand in de gaten gehouden worden door inzicht in alarmen en events en door inzicht in de technische parameters op de machine. Vanuit een operationeel perspectief kan het gebruikt worden om vooruitgang te volgen of data van een periode te analyseren. Wij kijken uit naar interessante ontwikkelingen in FLEETCOMMAND voor het volgende seizoen.



12" CC pilot



UNIEKE KENMERKEN

- A** Optimaal oogsten onder alle omstandigheden door uniek ontwerp plukelement
- B** Ongekende reinigingscapaciteit, over de volledige breedte van de machine
- C** Simpele, logische bediening en uitstekend comfort voor de machinist
- D** Minder structuurbederf en minimale bodemdruk
- E** Eenvoudig lossen van de bunker

