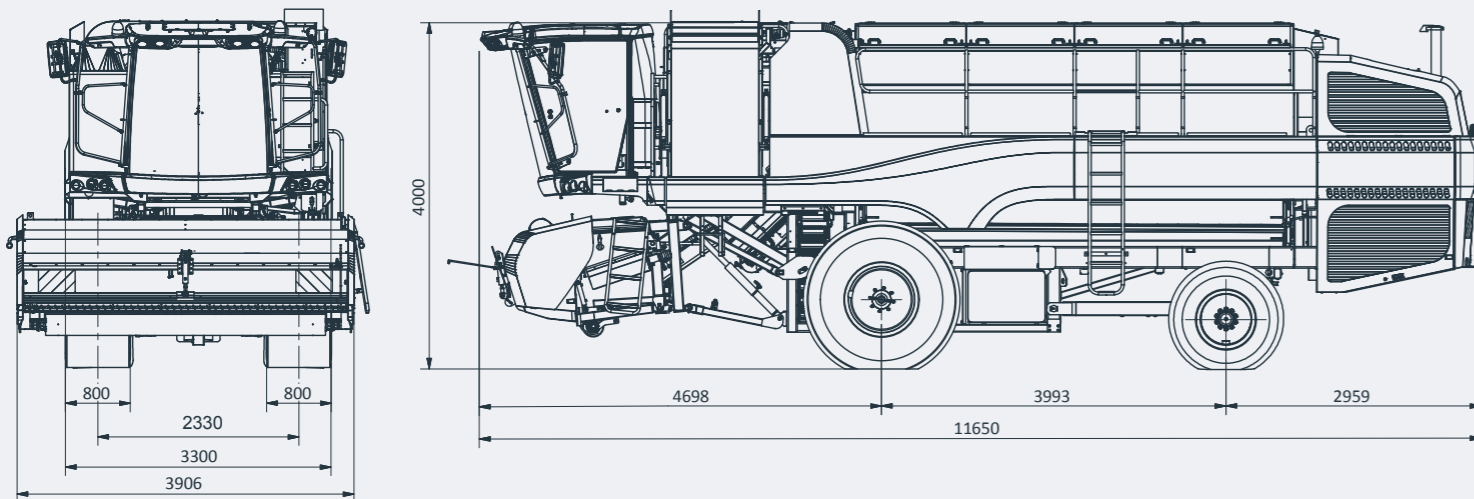


SELBSTFAHRENDER ERBSENPFÜCKDRESCHER

TECHNISCHE SPEZIFIKATIONEN

Motor	• Typ	Scania DC09 (mit AdBlue®)	Nivellierung	• längs	12,4 bis 14 %	
	• Leistung	291 kW (396 PS) bei 1.500 U/min		• quer	16,7 bis 16,7 %	
	• Inhalt	9,3 l		Bunker	• Inhalt	3.730 l
	• Zylinderzahl	5 in Reihe		• Durchschnittliche Entladehöhe	3.000 mm	
	• Kühlung	Flüssigkeit		Tankinhalt	• Kraftstoff	920 l
Fahrtrieb	• Hydrostatischer Allradantrieb			• AdBlue®	60 l	
Geschwindigkeit	• Feld	max. 7 km/h		• Hydrauliköl	390 l	
	• Straße	max. 25 km/h		Gewicht (leer)	• 24.240 kg	
Reifen 178A8	• Vorn	Mitas 800/65R32 AC70N	Alle Angaben verstehen sich vorbehaltlich Druckfehlern und zwischenzeitlicher Änderungen.			
	• Hinten	Alliance 700/45R26.5				
Lenkung	• Hinterradlenkung					

ABMESSUNGEN



EPD540e

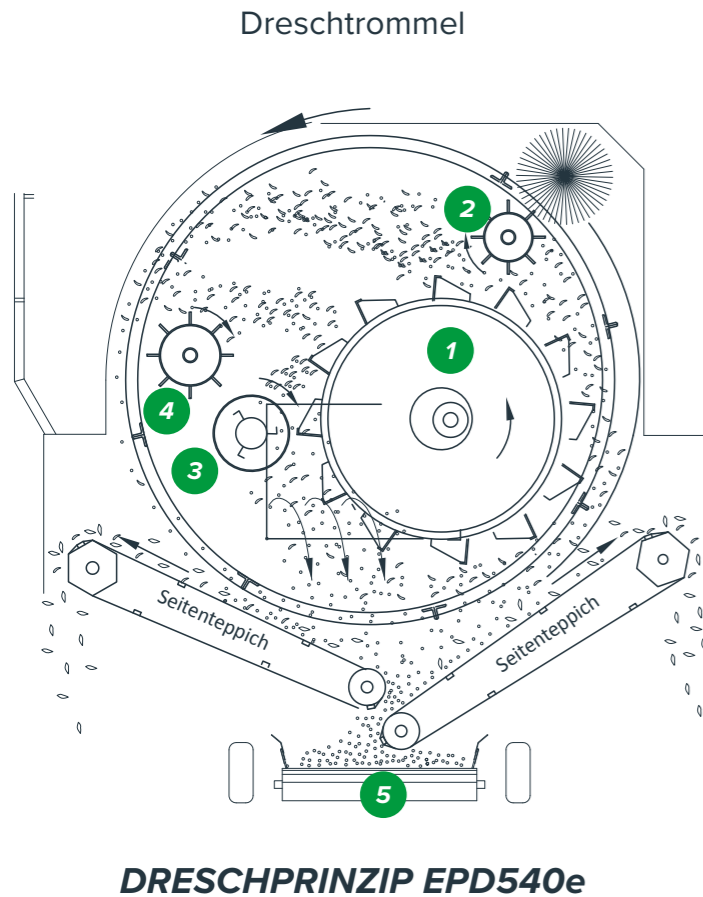
ERKUNDIGEN SIE SICH BEI UNS ÜBER DIE WEITEREN DETAILS UND AUSFÜHRUNGSOPTIONEN!

+31 (0)165 319333

OXBO.COM

ERBSEN | DICKE BOHNEN | KIDNEYBOHNEN | KNACKERBSEN

LASSEN SIE JEDE ERBSE ZÄHLEN



Das Vierwellen-Dreschsystem wurde angepasst, indem eine Dreschwelle durch eine Förderschnecke (3) ersetzt wurde. Das neue System sorgt für eine schnellere Verteilung der Pflanzen über die volle Länge der Dreschtrommel, wodurch die Sieboberfläche besser genutzt wird. Das neue System verringert Schäden am Produkt und bietet, je nach Pflanze, eine höhere Kapazität.

Die große Dreschwelle (1) mit den nylonbeschichteten Dreschflügeln eliminiert mögliche Schäden am Produkt, indem die Schoten in kleinen Mengen gegen die Siebe der Dreschtrommel gerieben werden. Die Pflanzen werden durch die große Dreschwelle (1) und den 1. Abstreifer (2) über – zweiter Reibvorgang – den 2. Abstreifer (4) auf die andere Seite der Dreschtrommel gegen die Siebe gedrückt. Von der großen Dreschwelle (1) aus werden die Pflanzen dann zur speziellen Förderschnecke (3) transportiert, wodurch eine optimale Verteilung des Produkts in der gesamten Dreschtrommel gewährleistet ist.

Das Stroh wird am Heck der Maschine ausgeworfen. Das in der Dreschtrommel gesiebte Produkt wird von zwei schrägen, unter der gesamten Länge der Dreschtrommel montierten Matten gereinigt. Die Erbsen rollen von den schrägen Matten auf das 650 mm breite zentrale Förderband (5), das sie zur nächsten Reinigungsstufe transportiert.

- 1 Große Dreschwelle
- 2 1. Abstreifer
- 3 Schnecke
- 4 2. Abstreifer
- 5 Zentralförderband



CLAAS VISTA KABINE

KOMFORT FÜR DEN MASCHINENFÜHRER UND ALLE BEDIEN-
UNGELEMENTE IN REICHWEITE



PFLÜCKELEMENT

PFLÜCKELEMENT IN NEUEM ENTWURF: FÜR EINE BESSERE
AUFNAHME DER PFLANZEN



CLAAS TRACKS

NEUE OPTION: ACHSFEDERUNG VORNE IN KOMBINATION
MIT CLAAS RAUPENLAUFWERK 735 MM



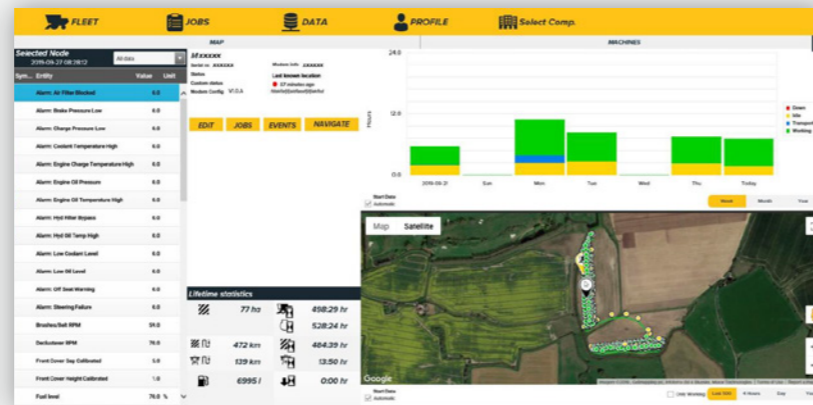
EFFIZIENTE ENTLADUNG

EFFIZIENTE LOGISTIK UND HOHE KAPAZITÄT DURCH
ENTLADUNG DER ERBSEN WÄHREND DER FAHRT

FIELDCOMMAND

Als Ferndiagnose System FLEETCOMMAND hilft Betriebe um die Übersicht und Kontrolle zu behalten über die laufenden Maschinen sowohl aus technischer Sicht wie aus der Sicht des konkreten Einsatzes basiert auf Maschinen und Standort Daten. Die Maschine sendet die Daten auf ein Server wo autorisiertes Personal zugreifen kann um die Maschinen zu folgen.

Aus technischer Sicht durch reagieren auf Alarmmeldungen mit direkte Sicht auf die Technische Parameter. Aus operationelle Sicht sieht man den Verlauf der aktuelle Arbeit, oder zum Auswerten der Unterschiede in Effizienz pro Kunde, Schlag oder pro Saison. Wir freuen uns auf die interessante Entwicklungen mit FLEETCOMMAND für die neue Saison!



FIELDCOMMAND

Insbesondere wenn mehrere Maschinen gleichzeitig arbeiten auf das gleiche Feld, gibt es den Bedarf für Fernbedienung der Maschineneinstellungen. Über die FIELDCOMMAND app auf Ihr Handy oder Tablet, können Sie über eine wifi Verbindung Maschineneinstellungen kontrollieren und anpassen. Diese Funktionalität ermöglicht es den Einsatzleiter die richtige Einstellungen zu wählen ohne den Fahrer zu stören.