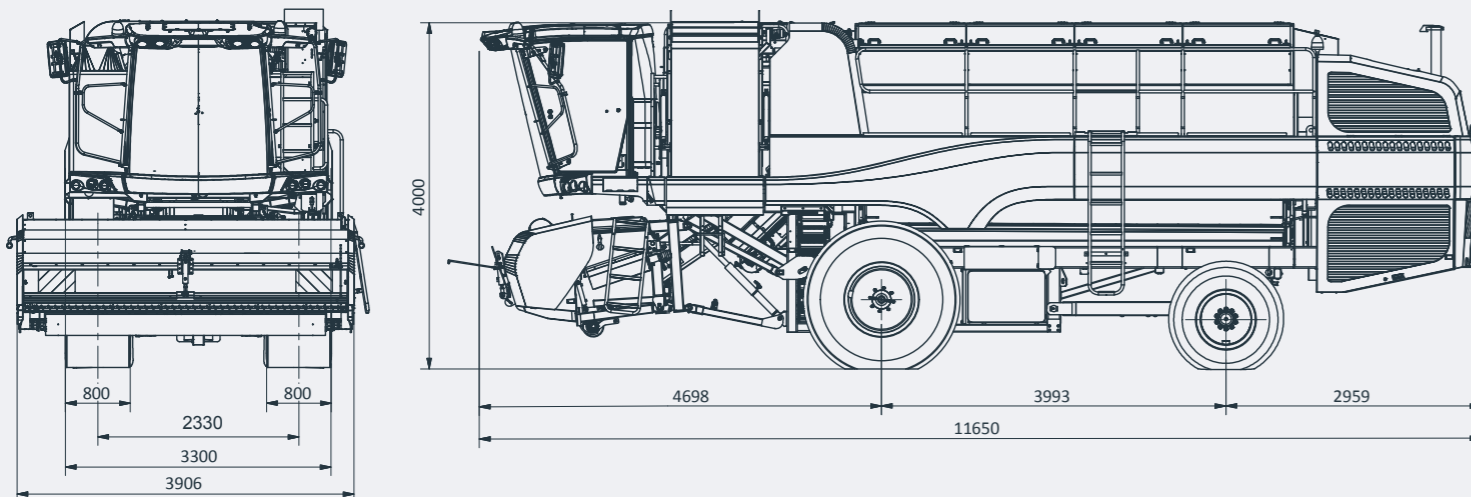


CUEILLEUSE-BATTEUSE DE POIS AUTOMOTRICE

CARACTÉRISTIQUES STANDARD

Moteur	<ul style="list-style-type: none"> Type Scania DC09 (avec AdBlue®) Puissance 291 kW (396 CV) à 1 500 tr/m Capacité 9,3 litres Nombre de cylindres 5 en ligne Refroidissement liquide 	Nivellement	<ul style="list-style-type: none"> Longitudinal 12,4 t/m 14 % Transversal 16,7 t/m 16,7 %
Transmission	<ul style="list-style-type: none"> Hydrostatique (4 roues motrices) 	Trémie	<ul style="list-style-type: none"> capacité 3 730 litres Hauteur de déchargement moyenne 3 000 mm
Vitesse	<ul style="list-style-type: none"> Champ Max. 7 km/h Route Max. 25 km/h 	Capacité des réservoirs	<ul style="list-style-type: none"> Carburant 920 litres AdBlue® 60 litres Huile hydraulique 390 litres
Pneus 178A8	<ul style="list-style-type: none"> Avant Mitas 800/65R32 AC70N Arrière Alliance 700/45R26.5 	Poids (à vide)	<ul style="list-style-type: none"> 24 240 kg
Direction	<ul style="list-style-type: none"> Roues arrières directrices 	<p>Toutes les informations mentionnées sont fournies sous réserve d'erreurs d'impression et de modifications intermédiaires.</p>	

DIMENSIONS



EPD540e

**CONTACTEZ-NOUS POUR PLUS DE RENSEIGNEMENTS
ET D'OPTIONS DE CONSTRUCTION!**

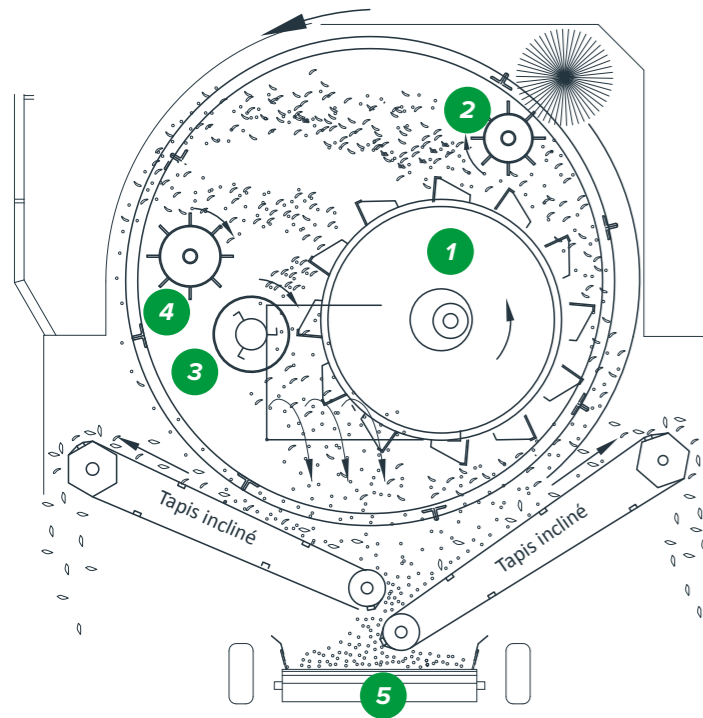
 **+31 (0)165 319333**

OXBO.COM

**PETIT-POIS | FLAGEOLETS |
HARICOTS ROUGE | POIS MANGETOUT**

CHAQUE PETIT-POIS COMPTE

Tambour de battage



PRINCIPE DE BATTAGE EPD540e

Le système de battage à quatre batteurs a été adapté en ce sens qu'un batteur a été remplacé par une vis sans fin (3). Le nouveau système garantit une répartition plus rapide des plants sur toute la longueur du tambour de battage, ce qui permet de porter l'utilisation de la surface des tamis à un niveau supérieur. Le nouveau système minimise l'endommagement du produit et augmente la capacité, en fonction des cultures.

Le batteur principal (1) équipé de pales de battage à revêtement nylon élimine le risque d'endommagement en frottant les cosses en petites portions contre les tamis du tambour de battage. La récolte est distribuée par le batteur principal (1) et la 1ère effeuilleuse (2) sur la 2ème effeuilleuse (4) - deuxième friction - et répartie vers l'autre côté du tambour de battage contre les tamis. De retour au batteur principal (1), la récolte est transportée vers la vis sans fin spéciale (3) qui garantit une répartition optimale du produit sur l'ensemble du tambour de battage.

La paille ou les résidus quittent la machine à l'arrière. Le produit retenu par le tambour de battage est nettoyé par deux tapis inclinés qui sont montés sous le tambour de battage, sur toute sa longueur. Les pois roulent des tapis inclinés sur le convoyeur central (5) d'une largeur de 650 mm et sont transportés vers la phase de nettoyage.

- 1 Batteur principal
- 2 1ère effeuilleuse
- 3 Vis sans fin
- 4 2ème effeuilleuse
- 5 Convoyeur central



CABINE CLAAS VISTA

CONFORT AMÉLIORÉ POUR L'OPÉRATEUR ET TOUS LES ÉLÉMENTS DE COMMANDE À PORTÉE DE MAIN



ÉLÉMENT CUEILLEUR

NOUVELLE CONCEPTION DE CUEILLEUR : POUR UNE MEILLEURE AMENÉE DES PLANTS



CLAAS TRACKS

NOUVELLE OPTION: SUSPENSION ESSIEU AVANT EN COMBINAISON AVEC CLAAS CHENILLES CAOUTCHOUC 735 MM



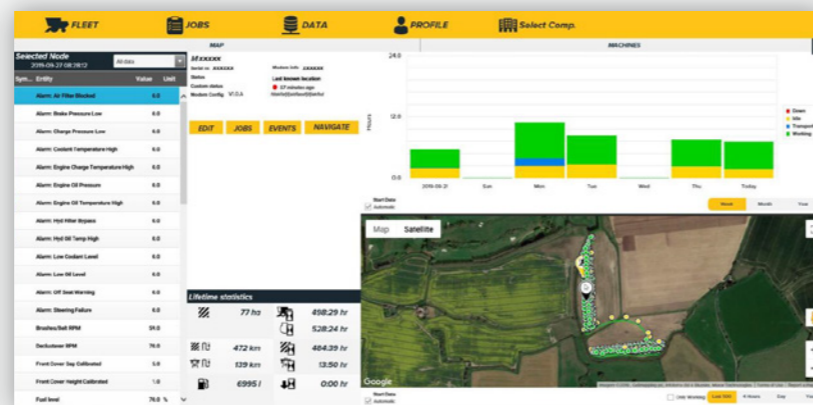
DÉCHARGEMENT EFFICACE

LOGISTIQUE EFFICACE ET GRANDE CAPACITÉ GRÂCE AU DÉCHARGEMENT DES POIS EN ROULANT

FIELDCOMMAND

En tant que système de surveillance à distance, FLEETCOMMAND aidera les entreprises à rester informés des opérations en cours de leur flotte, tant du point de vue technique que du point de vue opérationnel avec cette fonction basée sur les données découpées en chantiers. Lorsque la machine envoie des données sur un serveur, les personnes autorisées peuvent accéder à ces données et contrôler ces machines. D'un point de vue technique, en consultant les alarmes, les événements et en visualisant paramètres techniques de la machine.

D'un point de vue technique, en consultant les alarmes, les événements et en visualisant paramètres techniques de la machine. D'un point de vue opérationnel, il peut être utilisé pour suivre les progrès accomplis des chantiers actuels, ou pour analyser l'efficacité sur une saison entière. Nous espérons introduire de plus ample fonctionnalités pour la saison à venir!



FIELDCOMMAND

Particulièrement dans le cas où plusieurs machines évoluent dans un même champ, il est intéressant de pouvoir contrôler les paramètres de chaque machine à distance. Avec l'application FIELDCOMMAND installée sur votre téléphone ou tablette, vous pouvez facilement vous connecter à chaque machine par connexion wifi et contrôler les paramètres, ainsi que de les modifier. Cette fonctionnalité permet aux chefs de culture de définir et modifier les paramètres corrects sans interrompre le fonctionnement de la machine.