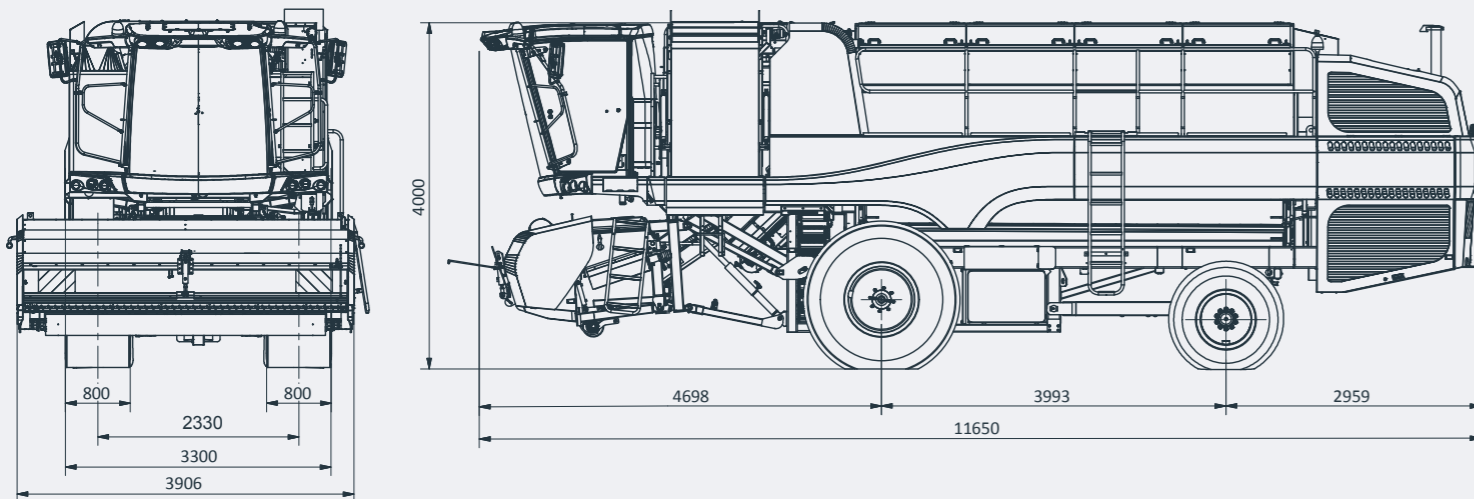


ZELFRIJDENDE ERWTENPLUKDORSER

TECHNISCHE SPECIFICATIES

Motor	• Type	Scania DC09 (met AdBlue®)	Nivellering	• Langs	12,4 t/m 14%	
	• Vermogen	291 kW (396 pk) bij 1.500 tpm		• Dwars	16,7 t/m 16,7%	
	• Inhoud	9,3 liter		Bunker	• inhoud	3.730 liter
	• Aantal cilinders	5 in lijn			• Gemiddelde loshoogte	3.000 mm
• Koeling	vloeistof	Tank inhoud	• Brandstof	920 liter		
Rijtractie	• Hydrostatische 4-wielaandrijving		• AdBlue®	60 liter		
	Snelheid	• Veld	Max. 7 km/u	• Hydrauliek olie	390 liter	
• Weg		Max. 25 km/u	Gewicht (leeg)	• 24.240 kg		
Banden 178A8	• Voor	Mitas 800/65R32 AC70N		Alle vermelde informatie is onder voorbehoud van drukfouten en tussentijdse wijzigingen.		
	• Achter	Alliance 700/45R26.5				
Besturing	• Achterwiel besturing					

AFMETINGEN



EPD540e

NEEM CONTACT MET ONS OP VOOR MEER DETAILS EN OPTIES IN UITVOERING!

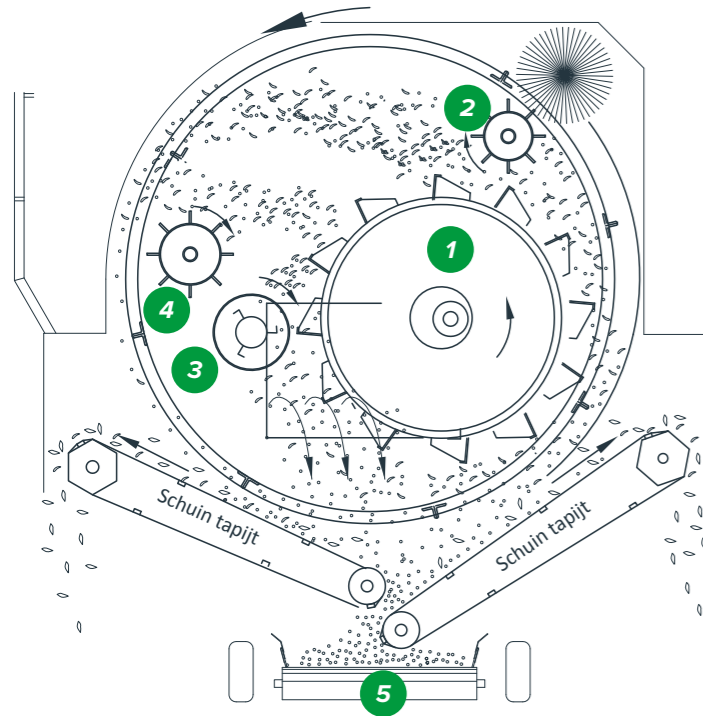
+31 (0)165 319333

OXBO.COM

ERWTEN | TUINBONEN | BRUINE BONEN | SNAP PEAS

LAAT ELKE ERWT TELLEN

Dorstrommel



DORSPRINCIPE EPD540e

Het vier-as dorssysteem is aangepast door een dorsas te vervangen door een vijzel (3). Het nieuwe systeem zorgt voor een snellere verdeling van het gewas over de volle lengte van de dorstrommel, waarmee het gebruik van het zeefoppervlak naar een hoger niveau gebracht wordt. Het nieuwe systeem verlaagd de beschadiging van het product en verhoogd de capaciteit, afhankelijk van het gewas.

De grote dorsas (1), uitgerust met nylon beklede dorsschoepen, elimineren mogelijke beschadiging, door de peulen in kleine porties tegen de zeven van de dorstrommel te wrijven. Het gewas wordt gedistribueerd door de grote dorsas (1) en 1ste stripper (2) – een tweede wrijving – op de 2de stripper (4) verspreid naar de andere kant van de dorstrommel tegen de zeven. Terug naar de grote dorsas (1), wordt het gewas naar de speciale vijzel (3) gebracht, waardoor een optimale spreiding van het product door de hele dorstrommel wordt gegarandeerd.

Het stro verlaat de machine aan de achterzijde. Het door de dorstrommel gezeefde product wordt gereinigd door twee schuine tapijten, die gemonteerd zijn onder de volle lengte van de dorstrommel. De erwten rollen van de schuine tapijten op de 650 mm brede centrale transportband (5) en worden getransporteerd naar de volgende reinigingsfase.

- 1 Grote dorsas
- 2 1ste stripper
- 3 Vijzel
- 4 2de stripper
- 5 Centrale transportband



CLAAS VISTA CABINE

COMFORT VOOR DE MACHINIST EN ALLE
BEDIENINGSELEMENTEN BINNEN HANDBEREIK



PLUKELEMENT

NIEUW ONTWERP PLUKELEMENT: VOOR EEN BETERE
OPNAME VAN HET GEWAS



CLAAS TRACKS

NIEUWE OPTIE: CHASSISVERING OP DE VOORAS IN COMBI-
NATIE MET HET CLAAS RUPSONDERSTEL 735 MM.



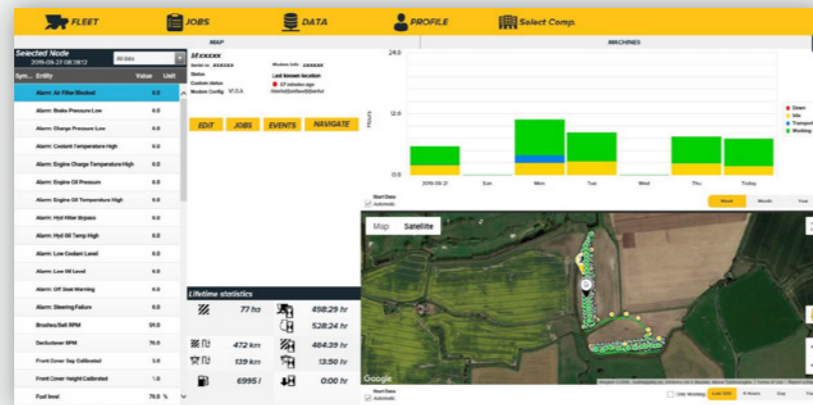
EFFICIËNT LOSSEN

EFFICIËNTE LOGISTIEK EN HOGE CAPACITEIT DOOR HET
RIJDEND LOSSEN VAN DE ERWTEN

FIELDCOMMAND

FLEETCOMMAND is een telematicasysteem waarmee bedrijven de machinenvloot op afstand kunnen volgen, zowel vanuit technisch als operationeel perspectief op basis van een job gestuurd datasysteem. De machine stuurt data naar een server, waardoor personen met toegangsrechten de data kunnen inzien en de machine op afstand in de gaten kunnen houden.

Vanuit een technisch perspectief kan de machine op afstand in de gaten gehouden worden door inzicht in alarmen en events en door inzicht in de technische parameters op de machine. Vanuit een operationeel perspectief kan het gebruikt worden om vooruitgang te volgen of data van een periode te analyseren. Wij kijken uit naar interessante ontwikkelingen in FLEETCOMMAND voor het volgende seizoen.



FIELDCOMMAND

In situaties waarin meerdere machines in hetzelfde veld werken, is er behoefte aan bediening op afstand van machine instellingen. Met de FIELDCOMMAND app op telefoon of tablet kun je eenvoudig verbinding maken met de machine via een wifi verbinding. Hierdoor kun je machine instelling bewaken en veranderen. Deze functionaliteit biedt veldmanagers de mogelijkheid de juiste instellingen te vinden zonder het proces verstoren.