

GÜLLE AUSBRINGER

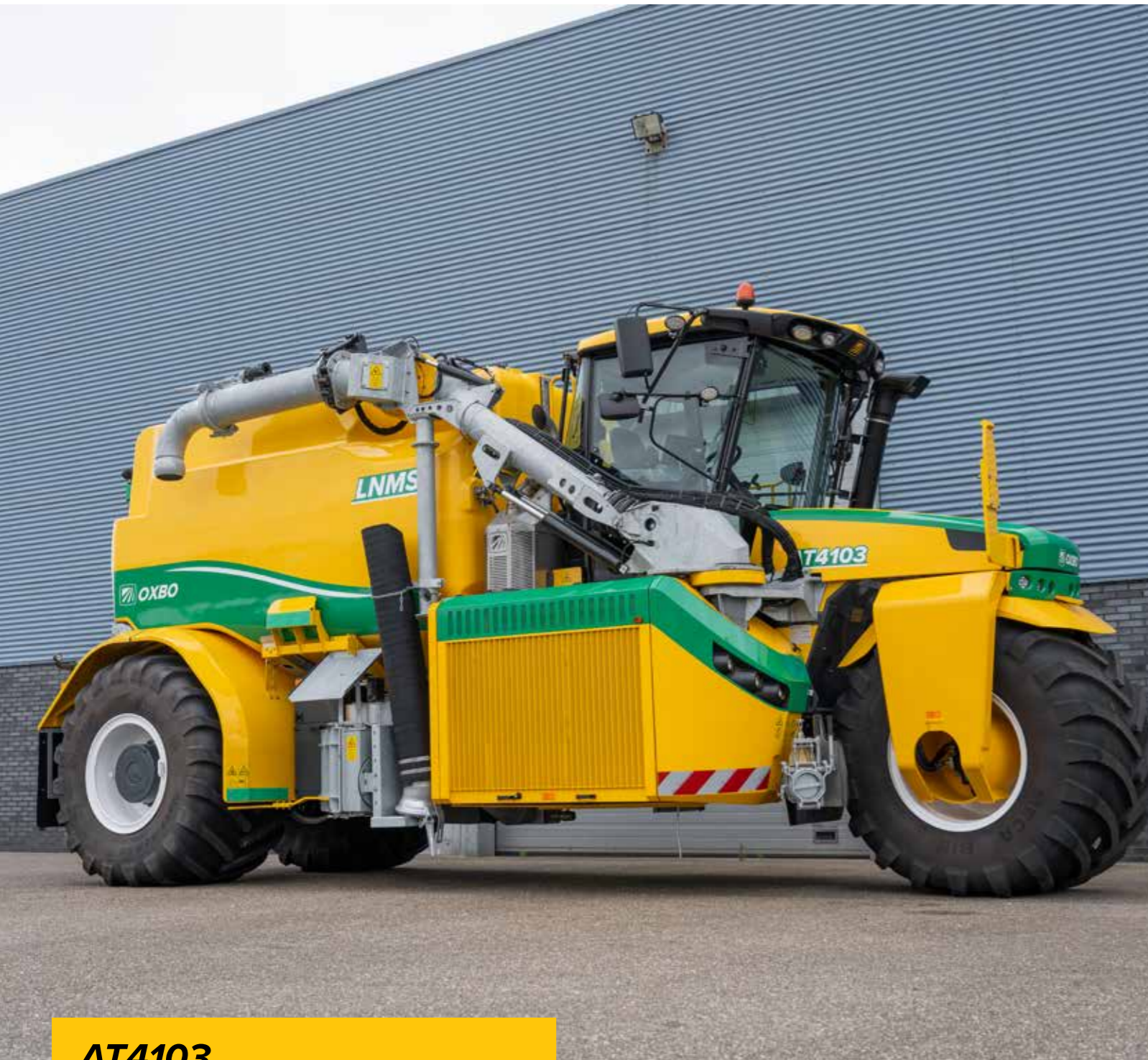


AT4103

AT4103 | SELBSTFAHRENDER APPLIKATOR

Der Oxbo AT4103 ist ideal für alle Ihre unterschiedlichen Anforderungen an Nährstoffanwendungen und bietet eine außergewöhnliche Mischung aus Leistung, Kapazität und Manövrierfähigkeit. Der AT4103 wurde für die Ausbringung von bis zu 35.000 bis 115.000 m³ Gülle pro Jahr entwickelt und ist wendig, manövrierfähig, reibungslos und komfortabel unter allen Feldbedingungen, von der Bodenbearbeitung über die Seitendüngung bis hin zur Grünlandinjektion.





AT4103

DIE PRODUKTIVSTEN UND ZUVERLÄSSIGSTEN NÄHRSTOFFAUSBRINGER

Der AT4103 ist eine flexible Anwendungsplattform für die Anwendung von Schlämmen und Biofeststoffen. Der AT4103 wurde entwickelt, um die einzigartigen Anforderungen der Anwendungsindustrie zu erfüllen, und bietet eine perfekte Balance zwischen Leistung, Traktion, Komfort und einfacher Bedienung.

Der Fahrerkomfort wird erreicht, indem sowohl die Fahrqualität des Fahrers über die hydraulisch gesteuerte Federung als auch die einfache Bedienung im Vordergrund stehen. Das dreirädrige Fahrgestell wurde entwickelt, um ein erstklassiges Fahrverhalten zu bieten, die Ermüdung des Fahrers während der langen Arbeitszeiten zu reduzieren, die erforderlich sind, um lebenswichtige Nährstoffe in einem begrenzten Anwendungsfenster auszubringen, und gleichzeitig die Verdichtung während der gesamten Saison zu minimieren.

Der AT4103 ist intelligent genug, um Leistung und Drehmoment korrekt einzusetzen, ohne dass der Bediener Anpassungen vornehmen muss, so dass er auch durch die schwierigsten Bodenbedingungen zieht. Der AT4103 erkennt den Schlupf und erledigt die ganze Arbeit, damit er mit maximaler Produktivität arbeitet. Der AT4103 hat unter allen Umständen volle Kontrolle – von stark verdichtetem Boden bis hin zu nassen Stellen – und weiß genau, wie er sich einstellen muss. **Der AT4103 setzt Maßstäbe in Sachen Flexibilität und Manövrierfähigkeit.**

leicht
zu bedienen

Der AT4103 kann vom ersten Tag an mit **100 % Produktivität im Sitz betrieben werden.**

hohe
leistung

Das dreirädrige Design des AT4103 mit hoher Flotation reduziert die Bodenverdichtung und sorgt so für optimale Wachstumsbedingungen.

geringe
verdichtung

Die Kombination aus mechanischem Antrieb und ZF-CVT sorgt für höchste Produktivität, **egal ob beim Einspritzen oder Streuen.**

100%
kontrolle

Die kontinuierliche Kommunikation zwischen dem SCANIA-Motor und dem ZF-Getriebe sorgt für die perfekte Balance zwischen Traktion und Kontrolle. **Der Bediener hat jederzeit die 100%ige Kontrolle.**

✓ STEIGEN SIE EIN UND LOS GEHT'S

Es ist wirklich so einfach.

Leicht verständliche Bildschirme in Kombination mit kundenspezifischen Bedienelementen, die auf die Nährstoffanwendung ausgelegt sind, machen den AT4103-Fahrer vom ersten Tag an in der Kabine zu 100 % produktiv und effizient.

Die AT4103-Systeme und -Technologien sind so konzipiert, dass jeder Bildschirm, jede Taste, jede Technologie so intuitiv wie möglich gestaltet wird.



✓ EINE MASCHINE, DER SIE VERTRAUEN KÖNNEN

Der AT4103 erledigt die harte Arbeit. Der Fahrer vertraut darauf, dass die Steuerung, das Getriebe, der Motor und der permanente, mechanische Allradantrieb mühelos zusammenarbeiten, um selbst die schwierigsten Bodenbedingungen zu meistern. Der AT4103 sorgt für ein ausgewogenes Verhältnis zwischen Leistung, Traktion und Drehmoment bei gleichzeitig geringerem Kraftstoffverbrauch.





OXBO AT4103 EIGENSCHAFTEN

✓ 3-RAD-KABINE VORNE

Der AT4103 ist der wendigste und wendigste Nährstoffausbringer auf dem Markt. Seine dreirädrige Bauweise mit angetriebenem Vorderrad und gleichmäßiger Gewichtsverteilung sorgt für minimale Bodenverdichtung und maximale Manövrierfähigkeit.



✓ FLEXIBILITÄT

Der Oxbo AT4103 kann entweder mit einem Trockennährstoff-Management-System (DNMS) oder einem Flüssignährstoff-Management-System (LNMS) gebaut werden. Ganz gleich, was oder wie Sie Nährstoffe ausbringen müssen, Oxbo kann sie präzise ausbringen.



✓ INTEGRIERTE TECHNOLOGIE

GPS automatisiert die Teilbreitenkontrolle für präzise Anwendungsanforderungen am Injektor. Bis zu 24 Sektionen verfügbar.

Der AT4103 ist NIR-fähig: Fügen Sie gängige NIR-Sensoren über ISOBUS hinzu und ermöglichen Sie eine zusätzliche Überwachung und automatisieren Sie die präzise Nährstoffausbringung.



NIEDRIGE GESAMTBETRIEBSKOSTEN

Der AT4103 ist mit einem ZF-Getriebe, einem Scania-Motor und einer Kessler-Achse ausgestattet, da sie die besten in der Branche sind und eine lange Produktlebensdauer, maximale Betriebszeit und minimale Wartungskosten bieten. Oxbo ATs verlangen dank unserer robusten Rahmenkonstruktion und des niedrigen Kraftstoffverbrauchs einige der höchsten Wiederverkaufswerte. Kunden berichten von 0,57 Litern/ha bei der Injektion.

INTEGRIERTES STEUERUNGSSYSTEM

- Erleben Sie ultimative Einfachheit mit unserem vollständig integrierten Steuerungssystem.
- Entwickelt für die Verwaltung der Ausbringungsmenge und der Maschinenfunktionen.
- Mit dem Oxbo AT4103 stehen Ihnen Präzision und Kontrolle zur Verfügung.

FLOTATION UND GERINGE BODENVERDICHTUNG

- Das Drei-Rad-Design mit drei einzigartigen Reifenverläufen reduziert die Verdichtung bei jeder Überfahrt.
- Perfekte Gewichtsverteilung auf alle drei Reifen.
- Reifenfüllsystem für eine geringe Verdichtung und eine lange Lebensdauer des Reifens bei den verschiedenen Nährstoffanwendungen.

✓ FLEETCOMMAND-OPTIONAL

Die FleetCommand-Telematik von Oxbo an Bord bedeutet, dass Sie eine drahtlose Verbindung zu unserem Oxbo-Servicepersonal haben. Der Einsatz dieses Systems reduziert die Diagnosezeit und gewährleistet die Betriebszeit vor Ort.





TROCKENES NÄHRSTOFFMANAGEMENT: OXBO DNMS

A DECKEN SIE SCHNELLER MEHR BODEN AB

TEBBE-Streuer mit einem massiven Behälter mit einer Kapazität von 16 Tonnen, um mehr Boden mit weniger Lasten und höherer Produktivität im Feld abzudecken.

B LANGLEBIGE KONSTRUKTION

Der verschleißfeste Hardox-Stahlbehälter sorgt für eine lange Lebensdauer, auch in der rauen Umgebung mit Biofeststoffen.

C BRANCHENFÜHRENDES STREUEN

Hydraulische Schlägel und Streuteller mit separaten Antrieben sorgen für eine optimale Nährstoffplatzierung, um konstante Erträge zu erzielen.

Vollständig variable Streubreite – Ändern Sie die Streubreite unter Beibehaltung einer konstanten Streumenge.

Verteilen Sie bis zu 18 m pro Arbeitsgang für weniger Fahrten über das Feld und reduzieren Sie so die Verdichtung und die Ausbringungszeit.



FLÜSSIGES NÄHRSTOFFMANAGEMENT: OXBO LNMS



GROSSER PRODUKTTANK

- 16 m³ Fassungsvermögen, starker, leichter Polyestertank
- Integrierte Schwallwende und laminierte Rohrleitungen
- Kontrollieren Sie den Tankfüllstand über den Pilotbildschirm, um effiziente Zykluszeiten zu erzielen und unnötige Fahrten und Bodenverdichtungen zu minimieren.

SUPERLOAD LAADARM

- Laden im Feld in 1 Minute, 45 Sekunden.
- Kombiniert mit einer Kreiselpumpe, einer Standard-Drehkolbenpumpe und ein einzigartiges Bypass-System, was zu einem geringeren Pumpenverschleiß und geringeren Kraftstoffkosten führt.



HOCHWERTIGSTE KOMPONENTEN

- Schneidefilter und Pumpe zur Optimierung des Gülleflusses
- Rohrleitungen mit einem Durchmesser von 8 Zoll, minimalen Biegungen und einer Standard-Börger-Pumpe von 9 m³ – optionales Upgrade auf eine 12-m³-Pumpe für hohe Fördermengen und breite Applikatoren.

AUTOMATISCHES LADEN UND STOPPEN

- Einfaches Voreinstellen eines Lastwerts auf dem Monitor, so dass das Superload-System jedes Mal schnell die richtige Menge laden kann.
- Schnelles und genaues Laden reduziert den Pumpenverschleiß, senkt die Wartungskosten und verlängert die Lebensdauer des SuperLoad-Systems.





AT SERIES | FAMILIE VON AUSBRINGERN

Der AT5104 ergänzt die komplette Linie der Oxbo-Selbstfahrer-Ausbringemaschinen.

Oxbo kennt sich mit der Nährstoffanwendung aus und setzt das **30-jährige TerraGator Vermächtnis** in einer modernen, fortschrittlichen Linie von Ausbringern fort. Das bewährte TerraGator Fahrgestell Design – bekannt für zuverlässige Leistung und robuste Komponenten – inspirierte die Oxbo AT-Produktlinie. Die AT-Produktreihe zeichnet sich durch bessere Benutzerfreundlichkeit, besseres Design und Produktivität und Fahrerkomfort der nächsten Generation aus.

Die Oxbo AT-Maschinen sind so konzipiert, dass sie Ihr auszubringendes Medium so effizient und effektiv wie möglich auf oder in den Boden bringen. Oxbo AT-Maschinen sind die produktivsten Nährstoffausbringer.

Wenn Sie etwas Ausbringen möchten, wählen Sie eine Oxbo Maschine mit ein LNMS Aufbau (Liquid Nutrient Management System) oder DNMS Aufbau (Dry Nutrient Management System).

Jeder AT verfügt über die zuverlässigsten und produktivsten Funktionen, damit Oxbo-Selbstfahrer erfolgreich im Feld arbeiten, um schnell und sicher die wertvollen Nährstoffe auszubringen.

Bei Oxbo optimieren wir gemeinsam die Landwirtschaft!



16m³

AT4103

- Dreirad Fahrgestell Design
- LNMS- oder Tebbe Streuer DNMS Konfiguration
- Wendig, Manövrierfähig, mit einer sanften, komfortablen Fahrt über alle Bodenverhältnisse
- 3m Transportbreite



22m³

AT5104

- Vierradfahrgestell für diejenigen, die sich am meisten um Bodenverdichtung sorgen
- LNMS-Konfiguration
- Fahrgassen- oder Hundegangsteuerung gegen minimale Bodenverdichtung und Bestandschäden
- 3m Transportbreite



25 Tonnen

AT5105

- Einzigartiges 5 Rad Fahrgestell mit lenkbarer Doppel-Bogie-Hinterachse für Wendigkeit und Manövrierfähigkeit
- Höchste Leistung bei minimaler Bodenverdichtung
- LNMS- oder Tebbe Streuer DNMS- Konfiguration

SPEZIFIKATIONEN

Standardeigenschaften		
Fahrerhaus	Claas Vista 2 Kabine mit Radio, Klimaanlage, Beifahrersitz, bordeigenem Piloten-Touchscreen und Kamerasystem	
Federung	4-Punkt-gefederte Kabine mit hydraulischer Federung vorne und pneumatischer Federung hinten	
Beleuchtung	18 Arbeitsscheinwerfer an der Maschine	
Motor		
Motor	Scania DC09 EU Stage 5; 400PS @ 1500 U/min	
Hubraum	9,3 Liter	
Zylinder	5	
Drehmoment	max. 1.800 Nm	
Lichtmaschine	100 Ampère	
Luftkompressor	Kompressor mit Einzellufttrockner, einschließlich eines 40-Liter-Lufttanks und Luftkupplung für Luftschlauch Leistung 750 l/min bei 1.500 U/min	
Kühlung	Flüssigkeitskühlsystem für Motor, Getriebe, Hydrauliksystem und Ladeluftkühler mit reversiblen Lüfter	
Getriebe		
Getriebe	ZF ECCOM 5.0 CVT-Getriebe, stufenlos regelbar von 0 bis 40 km/u	
Reifen		
	Standard	Optional
Vorne	1050/50 R32	1000/55 R32 oder Pflege Reifen für Mais
Hinten	1050/50 R32	1000/55 R32, 1250/50 R32 oder Pflege Reifen für Mais
Antrieb		
Vorderachse	Hydraulisch angetrieben mit Innenbremsen und einstellbarer Traktion	
Hinterachse	Kessler: mechanischer Antrieb mit Scheiben- oder Trommelbremsen und separaten Feststellbremsen	
Lenkung		
Vorne	Vorderradlenkung 70 Grad	
Hinten	Kessler Achse, mit doppelter Planetenenduntersetzung je nach Aufbau	
Geschwindigkeit	max. 42 km/h	
Tank-Kapazitäten		
Brennstoff	600 Liter Standard - optional 250 Liter extra	
Hydrauliköl	200 Liter	
AdBlue	60 Liter	
System		
	LNMS	
Art	Polyester GFK-Tank mit integrierten Leitungen und Mischfunktion	
Tankinhalt	16m ³	
Standard-Pumpe	Börger EL1550 9m ³ /min	
Schneidefilter	Vogeslang RC 10.000	
Ladearm	8" Saugarm, Ladebereich von 2,75 m Tiefe und 4,5 m Höhe, mit einen Arbeitsbereich von 160 Grad	
Systems		
	DNMS	FERTILIZER ANWENDUNG
Art	TEBBE Streuer box	Bredal box
Ladekapazität	16 Ton	16 Ton
Arbeitsbreite	18 m, abhängig vom Material	Max. 36 m
Streumenge	ab 2 Ton/Ha	
Abmessungen		
Transportbreite	3,00m - 3,45m	
Länge	9,5m	
Höhe	3,8m	
Gesamtgewicht	Strassen Zulässiges Gesamtgewicht 25 Ton mit 1 Hilfsachse und Anbaugerät	



Visit our website
oxbo.com