

RECOLTEUSE DE POIS



GP6300

GP6300 | RECOLTEUSE DE POIS

La Oxbo GP6300 a été conçue sur la base de décennies d'expérience en matière de technologie de récolte des pois, dans le but d'offrir une meilleure convivialité, un meilleur design, une productivité et un confort de nouvelle génération, sans compromettre les performances et la fiabilité en cours de saison.





OXBO GP6300

UNE TECHNOLOGIE FIABLE, AXÉE SUR LE CLIENT

Le GP6300 a été conçu pour offrir des performances sur lesquelles vous pouvez compter. Pour développer la GP6300, Oxbo a commencé par tenir compte des commentaires de ses clients, puis a investi cinq ans de développement, trois ans d'essais sur le terrain par plusieurs prototypes dans les régions de culture, sans oublier les efforts des experts en pois de notre organisation mondiale. L'objectif était de développer la prochaine génération de récolteuses à pois, **une plate-forme conçue pour répondre aux besoins actuels des clients ainsi qu'à leur croissance et aux technologies futures**

Dans le monde, Oxbo a développé une activité autour de sa promesse de disponibilité sur le marché du pois à chaque heure pour faire la différence pendant la récolte. De la traction à la tête de récolte, du système de battage au système de commande, la GP6300 a été conçue **pour répondre à la caractéristique la plus importante de toute récolteuse à pois : la fiabilité**

L'engagement d'Oxbo en faveur de la technologie et de la productivité des récolteuses à pois n'est pas terminé. En fait, la plate-forme unique de cette machine nous permet d'avancer plus vite, de commercialiser plus rapidement les nouvelles technologies et d'investir dans des solutions pour le marché mondial des pois, en s'adaptant aux spécificités locales. **La GP6300 illustre l'engagement d'Oxbo à apporter des améliorations tout en tenant compte du caractère unique de chaque région de culture.**



Le GP6300 permet un nettoyage et une séparation rapides et sûrs. La technologie intégrée a été conçue pour assurer le confort de l'opérateur et la sécurité des opérations, de jour comme de nuit, d'un champ à l'autre.



Moins de poids par roue, une technologie de moteur moderne et des performances de moteur améliorées permettent d'économiser du carburant, de réduire les coûts et l'impact sur l'environnement.



Le GP6300 permet de réduire le coût total de possession, saison après saison, grâce à la réduction des coûts de maintenance hors saison.



La GP6300 offre différents niveaux de technologie pour répondre aux besoins de tous les utilisateurs de récolteuses, de la technologie Oxbo intégrée aux options JD Link et Trimble.

✓ MOINS DE POIDS PAR ROUE

Moins de poids par roue, moins de compactage du terrain et de meilleures performances sur sol mouillé.

En offrant la même capacité de traction sans avoir besoin de chenilles coûteuses à l'achat et à l'entretien, **le GP6300 prouve que la fiabilité et la productivité ne doivent pas nécessairement s'accompagner d'un poids supplémentaire.**



✓ CHAQUE POIS A SON IMPORTANCE

Les convoyeurs plus larges, les tapis de nettoyage plus larges et la capacité améliorée de nettoyage à la fin de la phase de battage avec des cribles plus grands améliorent le rendement. Avec une pression de battage plus élevée, la GP6300 offre une productivité inégalée, sans sacrifier le battage et le nettoyage.

La GP6300 fournit plus de pois dans la trémie donc plus de pois à l'usine.





OXBO GP6300 CARACTÉRISTIQUES

✓ PROFITER DE LA RÉCOLTE

Une cabine confortable est essentielle pour les longues journées de la récolte des pois.

Le GP6300 est doté d'une cabine silencieuse et avec la suspension du siège pour une conduite en douceur, dans tous les champs.

Les écrans, les icônes et les commandes fonctionnent ensemble de manière transparente pour réduire la fatigue du conducteur.



✓ LAISSER LA MACHINE FAIRE LE TRAVAIL

La technologie de la GP6300 a été conçue pour permettre aux nouveaux opérateurs de faire fonctionner la récolteuse au maximum de ses performances dès le premier jour de travail.

La technologie intégrée se traduit par un poste de travail plus intuitif, même pour les opérateurs qualifiés, réduisant la fatigue, ainsi que par une formation plus rapide et de meilleures performances, quel que soit le niveau d'expérience de l'opérateur.



LA SÉCURITÉ DÈS LA CONCEPTION

- Le GP6300 a été conçu pour un nettoyage et une séparation rapide et sûrs.
- La technologie intégrée assure le confort de l'opérateur et la sécurité des opérations, de jour comme de nuit, d'un champ à l'autre.



FLEETCOMMAND

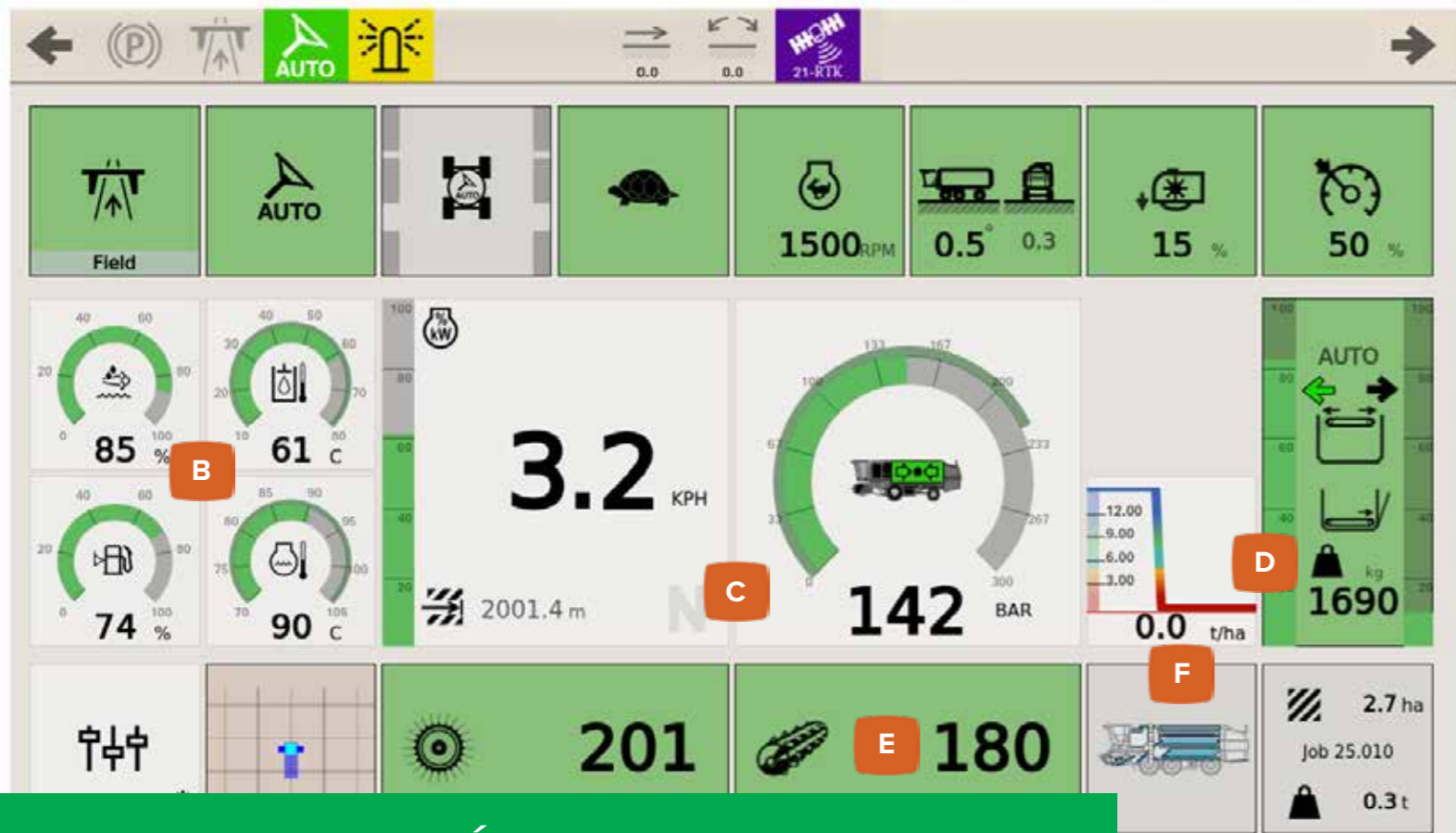
- Le système télématique FleetCommand d'Oxbo signifie que vous disposez d'une liaison sans fil avec le personnel de service Oxbo ainsi que de tous les outils de gestion de flotte nécessaires dans une application ou un portail web facile à utiliser.



MOINS D'ENTRETIEN, PLUS DE PERFORMANCE

- Le GP6300 facilite et accélère l'entretien journalier
- Des systèmes repensés se traduisent par une réduction des coûts de maintenance





TECHNOLOGIE DÉVELOPPER POUR LES POIS

- A** Ecran intuitif: les indicateurs vert signifient que le fonctionnement est correcte
- B** Affichage permanent des informations clés
- C** Affichage pression du batteur
- D** Système de pesée optionnel
- E** Indicateur de vitesse de rotors clair
- F** Ajustement de la vitesse de rotor directement accessible



CONCU POUR FACILITÉ L'UTILISATION

- Chaque écran, bouton et équipement technologique ont été spécifiquement développés pour la récolte du pois
- Contrôle intuitif de la récolteuse à pois, icône verte = fonctionnement correct et, encore, vidange en roulant

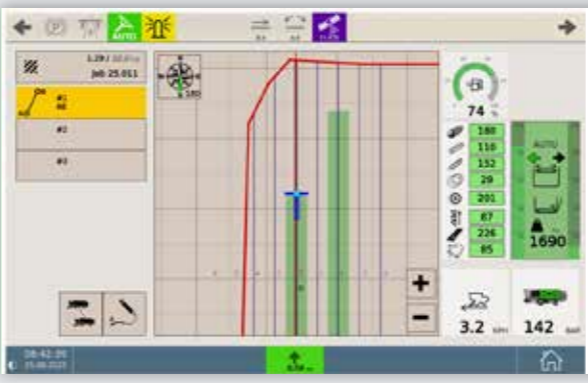
PRÉ-RÉGLAGES ET AJUSTEMENTS AUTOMATIQUES

- 6 pré-réglages possible sur toutes les vitesses de rotation
- Toutes les fonctions clés enregistrables
- Changement rapide et simple des pré-réglage en récolte

	Pré-réglage 1	Pré-réglage 2	Pré-réglage 3	Pré-réglage 4	Pré-réglage 5	Pré-réglage 6
180	130	150	170	190	210	230
28	28	28	29	30	31	32
180	110	130	150	170	190	210
190	180	190	200	210	220	230
190	190	190	200	210	220	230

PRÉÉQUIPEMENT AUTOGUIDAGE COMPATIBLE TOUT SIGNAL

- Optimisation de la largeur de travail par suivi gps
- Pilotage GPS intégré, RTK par carte sim ou par balise fixe
- Interface utilisateur amélioré



DÉCHARGEMENT EN ROULANT

- Remplissage de la tremie optimal par répartition automatique
- Déchargement rapide avec contrôle automatique du tapis de trémie
- Tapis de déchargement ajustable en hauteur et vitesse





CHAQUE POIS COMPTE

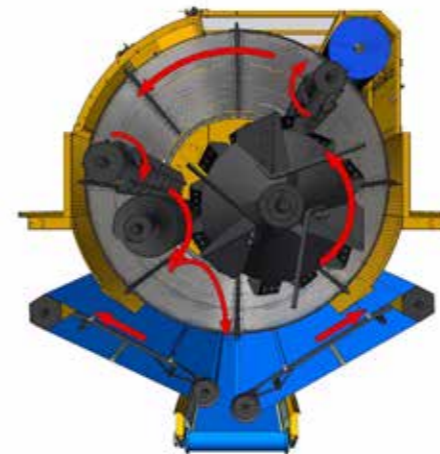
Du cueilleur jusqu'à la trémie, Oxbo a examiné, évalué et modifié sa chaîne de récolte pour en optimiser l'efficacité et la durabilité et, ainsi, maximiser les rendements.

De la tête de récolte à la trémie, Oxbo a examiné, évalué et modifié de manière critique sa moissonneuse-batteuse à pois afin de traiter la récolte de la manière la plus efficace et la plus durable possible afin de maximiser le rendement. Du champs à l'assiette avec le minimum de perte possible parce que chaque pois compte



CUEILLEUR

- Vitesse automatique du rouleau de sol en fonction de la vitesse d'avancement
- Amélioration de la qualité de cueille avec moins de dents. Vis d'alimentation latérales à hautes capacités et faibles coûts d'entretien
- Attelage rapide du cueilleur pour réduire les temps de manutention



SYSTÈME DE BATTAGE

- Système de séparation conçu pour une ouverture douce des gousses
- Vis sans fin intégrée au batteur et système de nivellement automatique pour le contrôle du flux
- Conception éprouvée gage de fiabilité même dans les pires conditions



NETTOYAGE

- Ajustement automatique d'angle des tapis latéraux
- Ventilation puissante grâce aux ventilateurs grand diamètre
- Changement simplifié des segments pour s'adapter aux conditions de récoltes
- Agitateur de tapis latéraux optionnel pour plus de précision

SPÉCIFICATIONS

DIMENSIONS	
Longueur	11,9m
Largeur	3,5 m
Largeur (avec cueilleur)	4,2m
Hauteur	4,0m
Poids (six roues, à vide, avec cueilleur)	26.360 kg
Poids (quatre roues, vide, avec cueilleur)	24.500 kg
Hauteur de déchargement (machine à plat)	2,8m
CAPACITÉS	
Capacité de la trémie	2360kg
Carburant	875L
Réservoir hydraulique	350L
DEF	60L
MOTEUR	
MOTEUR	9.3L Scania DC09
Puissance	400cv à 1500 tr/min
PNEUS	
Taille	Alliance 710/60R30 Agriflex 372
TRANSMISSION	
Vitesse champs	0-8 km/h (lente); 0-18 km/h (rapide)
Vitesse route	0-10 km/h (lente); 0-40 km/h (rapide)



Visit our website
[oxbo.com](https://www.oxbo.com)